

# INSTRUCTIONS D'INSTALLATION

# NETTOYEUR DE TAPIS ROULANT MODÈLE SBR



**Veillez lire et conserver ces instructions. Lisez attentivement ces instructions avant d'essayer d'assembler, d'installer, d'utiliser ou d'entretenir le produit décrit ci-après. Protégez-vous et protégez les autres en respectant toutes les consignes de sécurité. Le non-respect de ces instructions peut entraîner la MORT ou des BLESSURES GRAVES. Avant toute opération d'entretien, arrêtez le système de convoyeur et procédez à son cadenassage. Débranchez la source de courant électrique avant toute opération d'entretien.**

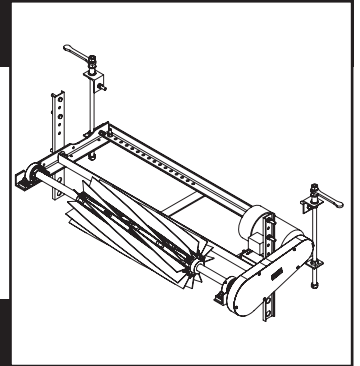


**Conveyor Components Company**  
Division of Material Control, Inc. | Crosswell, Michigan, U.S.A.

## NETTOYEUR DE TAPIS ROULANT MODÈLE SBR

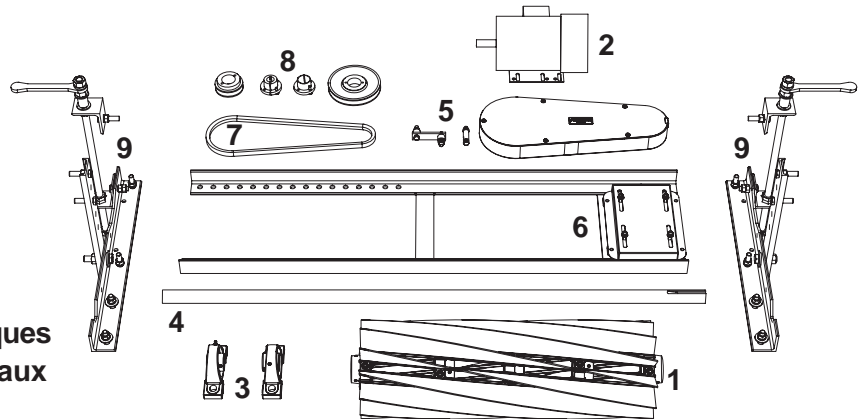
### OUTILLAGE NÉCESSAIRE

- Clés à molette
- Clés plates de 7/16 po., 9/16 po., 3/4 po., 15/16 po.
- Clés hexagonales de 5/32 po., 5/64 po. et 1/4 po.
- Forets de 9/16 po. et de 1-1/16 po.
- Perceuse électrique
- Maillet ou marteau
- Scie à métaux
- Ruban à mesurer
- Crayon, marqueur ou outil traceur



### PIÈCES INCLUSES

1. Brosse
2. Moteur électrique
3. 2 paliers à chapeau
4. Axe de la brosse
5. Garde-courroie et visserie
6. Châssis en H et base du moteur
7. Courroie trapézoïdale
8. 2 poulies avec douilles coniques
9. Ensembles de châssis latéraux



### INSTALLATION

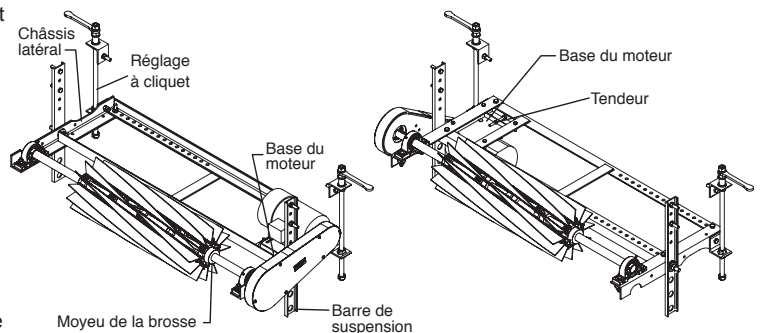


**AVERTISSEMENT!** Le non-respect de ces instructions peut entraîner la MORT ou des BLESSURES GRAVES. Avant toute opération d'entretien, arrêtez le système de convoyeur et procédez à son **CADENASSAGE** (verrouillage physique). Débranchez la source de courant électrique avant toute opération d'entretien.

**ÉTAPE 1 CONFIGURATION :** Dans ces instructions, le modèle SBR est représenté assemblé avec son moteur monté sur le dessus du châssis, sur le côté gauche du convoyeur, avec l'ensemble de brosse monté du côté intérieur des cornières des châssis latéraux (voir figure 1).

- a. Le moteur peut être monté sur la droite ou sur la gauche selon les contraintes d'espace. Le châssis en H et l'ensemble de brosse doivent être orientés de sorte que la base du moteur et la rainure à clavette prévue dans l'axe de la brosse se trouvent du côté du convoyeur où sera monté le moteur d'entraînement de la brosse.
- b. Si l'on manque d'espace, le moteur peut aussi être monté en dessous du châssis. Les châssis latéraux doivent alors être montés comme indiqué sur la figure 2, de sorte que la brosse soit à l'avant lorsque les châssis latéraux sont tournés avec leur cornière orientée vers le bas. Dans cette configuration, les châssis latéraux du SBR sont plus proches du convoyeur et plus parallèles à celui-ci.
- c. Si l'on manque d'espace, les paliers de la brosse peuvent être montés sur le côté extérieur des cornières des châssis latéraux, comme illustré en figure 2. Il faut alors utiliser d'autres trous de fixation prévus dans le garde-courroie (voir figure 7).

La barre de suspension et le châssis en H sont dotés d'une série de trous de fixation afin d'être adaptables à des applications de différentes tailles. En fonction de la taille de votre application et de vos contraintes d'espace, vous allez probablement devoir scier un excédent de longueur de la barre de suspension, de l'axe de la brosse ou du châssis en H.



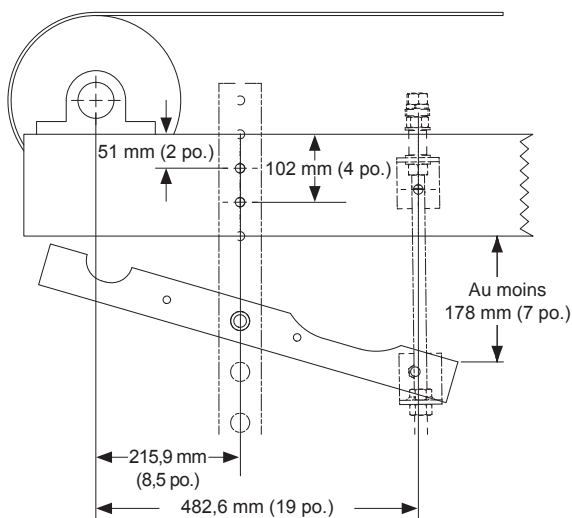
**Figure 1 :** SBR configuré avec le moteur monté sur le dessus du châssis et les paliers de la brosse montés sur le côté intérieur des cornières des châssis latéraux

**Figure 2 :** SBR configuré avec le moteur monté sous le châssis et les paliers de la brosse montés sur le côté extérieur des cornières des châssis latéraux

## ÉTAPE 2 MONTAGE DES ENSEMBLES LATÉRAUX :

1. Repérez la position de l'axe de la poulie de tête du convoyeur.
2. À partir d'un point rapporté verticalement à la position de cet axe, mesurez 215,9 mm (8,5 po.) horizontalement et tracez un trait-repère vertical.
3. Percez deux trous de 15 mm (9/16 po.) de diamètre respectivement à 51 mm (2 po.) et à 102 mm (4 po.) du haut du châssis du convoyeur au niveau de votre trait-repère (voir figure 3).
4. Fixez l'ensemble latéral en place en faisant passer les boulons à travers la barre de suspension.
5. Mesurez 482,6 mm (19 po.) à partir d'un point rapporté verticalement à la position de l'axe de la poulie de tête et tracez un trait-repère vertical.
6. Percez un trou de 15 mm (9/16 po.) de diamètre sur votre trait-repère pour le réglage à cliquet (voir figure 3).
  - a. S'il est prévu de monter le moteur sur le dessus du châssis, il faut prévoir de laisser un espace libre d'au moins 178 mm (7 po.) entre le châssis latéral et la surface inférieure du châssis du convoyeur au niveau du réglage à cliquet.
7. Fixez l'ensemble de réglage à cliquet sur le convoyeur.
8. Faites de même de l'autre côté du convoyeur.

Figure 3 : Disposition des trous



## ÉTAPE 3 MONTAGE DU CHÂSSIS EN H ET DU MOTEUR :

1. Montez temporairement le châssis en H sur les côtés extérieurs des cornières des châssis latéraux pour déterminer dans quels trous du châssis en H vous allez faire passer les boulons. Le positionnement des châssis latéraux peut être ajusté au niveau de la barre de suspension en utilisant des rondelles d'espacement pour permettre le bon alignement des trous du châssis en H.
2. Démontez le châssis en H des châssis latéraux et sciez l'excédent de longueur du châssis en H à une distance de 25 mm (1 po.) du centre des trous que vous allez utiliser (voir figure 4).
3. Montez le châssis en H et la base du moteur sur le côté intérieur des cornières des châssis latéraux, comme illustré en figure 5.
4. Montez le moteur électrique sur sa base en utilisant les trous oblongs prévus sur le moteur.

Figure 4 : Excédent de longueur à scier (châssis en H)

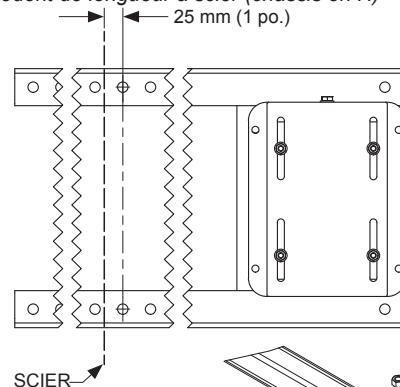
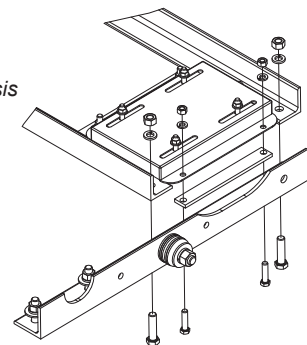


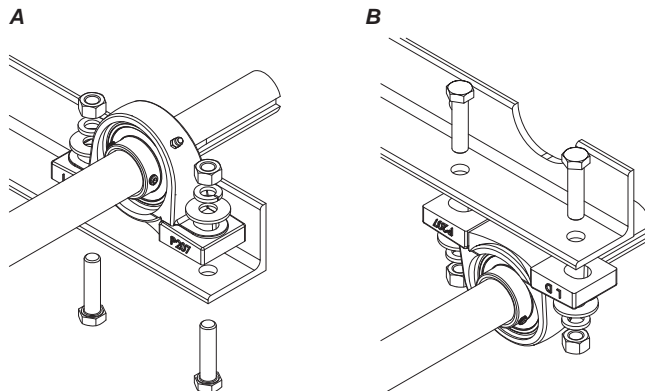
Figure 5 : Montage du châssis



## ÉTAPE 4 MONTAGE DE LA BROSSE :

1. Introduisez l'axe de la brosse dans l'ensemble de brosse. Ne serrez pas les vis de réglage.
2. Montez les paliers à chapeau sur les extrémités de l'axe de la brosse en les faisant glisser. Laissez au moins 100 mm (4 po.) d'axe dégagé à l'extrémité clavetée de l'axe. Ne serrez pas les vis de réglage.
3. Vissez les paliers à chapeau sur le châssis dans la configuration souhaitée, à l'aide des pièces fournies (voir figure 6).

Figure 6 : Installation des chapeaux



## ÉTAPE 5 INSTALLATION DU GARDE-COURROIE :

1. Démontez le carter extérieur du garde-courroie et fixez le corps du garde-courroie au châssis latéral à l'aide des pièces de visserie fournies (voir figure 7).
  - a. Si vous montez les chapeaux sur le côté intérieur des cornières des châssis latéraux (figure 6A), utilisez les trous de montage "A" (voir figure 8).
  - b. Si vous montez les chapeaux sur le côté extérieur des cornières des châssis latéraux (figure 6B), utilisez les trous de montage "B" (voir figure 8).

## ÉTAPE 6 MONTAGE DE LA TRANSMISSION À COURROIE :

1. Installez les douilles coniques et les clavettes sur les extrémités des axes du moteur et de la brosse, à peu près à ras bord, puis serrez les vis de réglage pour fixer les clavettes dans leurs rainures. (voir figure 9)
2. Installez la petite poulie sur la douille de l'axe du moteur et la grande poulie sur la douille de l'axe de la brosse à l'aide des pièces de visserie fournies (voir figure 9).
3. Ajustez la position de l'axe de la brosse de sorte que sa poulie soit alignée avec celle du moteur. Serrez ensuite les vis de réglage des paliers à chapeau (deux vis par palier).
4. Desserrez les écrous retenant le moteur sur sa base.
5. Ajustez le tendeur du moteur de façon à pouvoir installer la courroie trapézoïdale sur les poulies (voir figure 9).
6. Serrez le tendeur du moteur jusqu'à éliminer le mou de la courroie. Vérifiez l'alignement des poulies et de la courroie; ajustez l'axe de la brosse si nécessaire.
7. Une fois la tension de la courroie bien ajustée, resserrez les écrous retenant le moteur sur sa base, puis remontez le carter extérieur du garde-courroie.

## ÉTAPE 7 COURROIE :

1. Alignez la brosse sur l'axe de sorte que ses poils brossent toute la largeur du tapis du convoyeur. Serrez les vis de réglage des moyeux de la brosse (deux vis par moyeu).
2. Sciez tout excédent de longueur de l'axe.

## ÉTAPE 8 :

1. Câblez le moteur électrique de sorte que la brosse tourne dans le sens inverse de la marche du tapis. Le moteur électrique doit aussi être câblé de façon à démarrer et à s'arrêter en même temps que le convoyeur.
2. Utilisez les cliquets pour régler la hauteur de la brosse de sorte qu'elle effleure le tapis roulant. Les performances de nettoyage du SBR sont généralement meilleures lorsque les poils balaient la surface du tapis avec la légèreté d'une plume, pour repousser la matière enlevée et la faire retomber dans le courant de matière principal. Une pression excessive sur les poils les userait trop rapidement.
3. Votre modèle SBR compact est maintenant prêt à l'emploi.

Figure 7 : Montage du garde-courroie

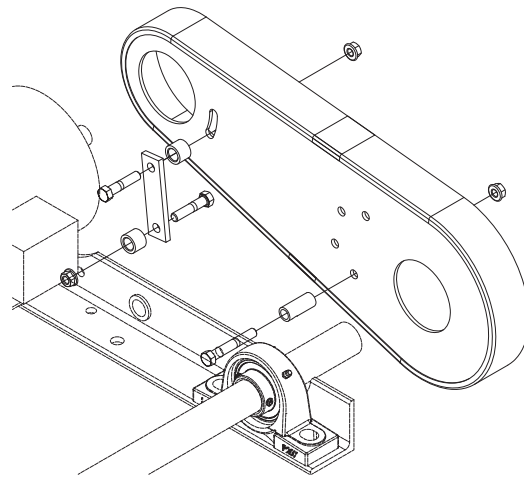


Figure 8 : Trous de montage du garde-courroie

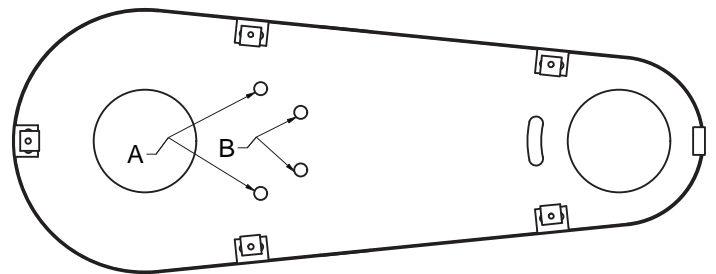
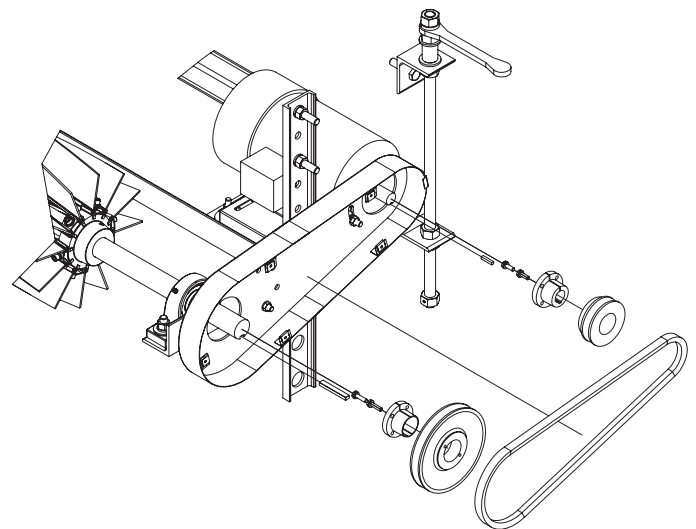


Figure 9 : Trous de montage du garde-courroie



# Conveyor Components Company

Division of Material Control, Inc. | Crosswell, Michigan, U.S.A.

+1 (810) 679-4211 • conveyorcomponents.com  
©Copyright Conveyor Components Company. 2019  
Division of Material Control, Inc.